

TRAIT D'UNION

JUIN 2026



Centre Social
de la
CROIX BLANCHE



CODE DE VIE

JUILLET 2022

Notre
environnement
est basé sur:

- L'ACCUEIL
- L'OUVERTURE
- LE RESPECT DES DIFFÉRENCES ET DE LA DIVERSITÉ
- LA MIXITÉ SOCIALE



ADRESSE

960 Avenue Dessane
Québec (Qc)
G1S 3J9

CONTACT

(418) 683-3677

Notre code de vie a comme objectif de faciliter la vie de groupe et le vivre-ensemble. Son respect est donc une responsabilité à la fois individuelle et collective.

Au Centre social de la Croix Blanche:

- Je suis responsable de mon bien-être, de mes choix, de mes paroles et de mes actions. Je nomme mes malaises, mes insatisfactions, mes désaccords et participe activement à la résolution de conflits.
- Je m'engage à respecter le vécu, le mode de vie, les différences sociales, culturelles, sexuelles et religieuses des autres membres. **Les propos racistes, sexistes, homophobes, etc. ne sont pas tolérés.**
- Je respecte les limites ainsi que l'espace physique et émotionnel des personnes autour de moi.
- **Je ne tiens ou n'encourage aucun comportements sollicitant ou évoquant une relation avec l'intervenant autre que celle d'intervention,** comprenant des sous-entendus de nature sexuelle ou concernant le statut relationnel des personnes impliquées; des demandes de nature personnelle, comme des services ou moments privilégiés qui ne rentrent pas dans le cadre de la relation d'intervention ne seront tolérés.
- Je suis pacifique. **Aucun geste ou propos violent n'est toléré.**
- Je respecte la confidentialité: Tout ce qui est dit ici reste ici.
- J'ai la responsabilité de créer un environnement accueillant, ouvert, sécuritaire et chaleureux.

Au plaisir de partager des expériences positives ensemble!

SOMMAIRE

ARTICLES

- 02 *GUIDE DU MEMBRE*
- 03 *ACTIVITÉS SUR INSCRIPTION*
- 04 *COMMUNICATIONS IMPORTANTES*
- 10 *MESSAGES DE LA DIRECTION*
- 11 *CRÉDIT MEMBRE*
- 13 *NOUVELLE PROCÉDURE DES SPECTACLES*
- 14 *NOUVEAU FONCTIONNEMENT MOISSON*
- 15 *MOISSON QUÉBEC*
- 21 *LES SPECTACLES*
- 25 *NOUVELLES ACTIVITÉS*

CALENDRIER DES ACTIVITÉS

- 26 *SEMAINE DU 31 MAI AU 6 JUIN*
- 27 *SEMAINE DU 7 AU 13 JUIN*
- 28 *SEMAINE DU 14 AU 20 JUIN*
- 29 *SEMAINE DU 21 AU 27 JUIN*
- 30 *SEMAINE DU 28 JUIN AU 4 JUILLET*

DÉTAILS DES ACTIVITÉS

- 31 *ACTIVITÉS SOCIALES*
- 34 *ACTIVITÉS MIEUX-ÊTRE*
- 36 *ACTIVITÉS SPORTIVES*
- 37 *SORTIES*
- 39 *ACTIVITÉS D'ART ET CULTURE*
- 41 *ÉVÈNEMENTS*
- 43 *PRISE DE NOTES*
- 45 *VOS RESSOURCES*



LE RETOUR DE LA PÉTANQUE

La pétanque est de retour. Venez en grand nombre!

p.36



JOURNÉE À LA CAMPAGNE

Venez profiter d'une journée à l'extérieur de la ville, à Cap-Tourmente! p.37



DE NOUVELLES ACTIVITÉS À L'ORGANISME!

Venez faire de l'aquarelle poétique ou du mini-golf avec nous!

p. 25

GUIDE DU MEMBRE

1 QUAND CONTACTER L'ORGANISME

DU LUNDI AU VENDREDI
(les lignes téléphoniques sont fermées les fin de semaines)

Par téléphone

P.M.: 13:00 à 16:00

Laissez un message en tout temps et nous vous rappellerons.

En personne

A.M.: 9:00 à 12:00

(fermé le mardi matin)

P.M.: 13:30 à 17:00

2 COMMENT S'INSCRIRE AUX ACTIVITÉS

Pour ne rien manquer :

- 1 - Au début de chaque mois, venez récupérer le journal de l'organisme avec la programmation du mois.
- 2 - Identifiez les activités qui vous intéressent.
- 3 - Inscrivez vous à celles **sur inscription** avant la date du tirage. Elles sont identifiées d'un crayon dans les encadrés descriptifs.
- 4 - Attendez l'appel qui vous confirmera votre place pour chaque activité sur inscription. Un tirage au hasard est fait parmi les membres inscrits pour savoir qui pourra y participer. Seules les personnes pigées sont contactées.
- 5 - Présentez-vous aux activités où votre place est confirmée. (Vous avez toujours une place aux activités sans inscription.)
- 6 - Si vous vous présentez à une activité **sur inscription** sans que vous ayez été pigé, vous ne pourrez pas participer à l'activité, qu'importe les circonstances.



3 POLITIQUE DE RETARD POUR LES ACTIVITÉS SUR INSCRIPTION



Les membres bénéficient de 30 min. pour arriver aux activités entre l'ouverture des portes et le commencement de l'atelier. Par respect pour les autres membres, les animateurs et pour le bon déroulement de l'activité, nous vous demandons d'arriver à l'heure. Les retardataires ne pourront malheureusement pas intégrer l'activité.

4 POUR AVOIR ACCÈS AUX BILLETS DE SPECTACLES À 2\$

Beaucoup de membres souhaitent avoir la chance d'assister à des spectacles à moindre coût. C'est pourquoi nous vous demandons d'**être présent** lorsque vous gagnez un billet. Vous pouvez annuler 48h avant la représentation ou votre droit aux billets sera révoqué pour **une durée de 3 mois** afin que tous puissent bénéficier de ce service.

Des billets
d'une
valeur
allant
jusqu'à
85 \$

CHANGEMENT IMPORTANT



Pour les activités sur inscription:

Dès maintenant, une personne de l'équipe appellera les personnes ayant été tirées au sort dans les 48 heures après la fin de la période d'inscription.

Nous vous demandons S.V.P. d'attendre après cette date limite pour demander si vous avez été pigé à une activité.

Voici un exemple:

- Vous avez jusqu'au 1er février pour vous inscrire à l'activité qui vous intéresse
- Vous recevrez un appel le 2 février avant 17h00
- Si vous n'avez pas reçu d'appel après le 2 février à 17h00, vous pouvez laisser un message à l'organisme à ce sujet ou appeler le lendemain entre 13h00 et 16h00 pour le demander en personne.
- Un seul message à la réception est suffisant.





Centre Social
de la
CROIX BLANCHE

Nouveaux symboles

Le symbole de la main avec un coeur sera inséré aux côtés des ateliers ou des événements pour lesquels nous aimerions avoir de l'aide. Vous êtes intéressés? Dites-le à l'animateur responsable.



Ce nouveau symbole est pour vous rappeler de vous arrêter 2 minutes et de vous inscrire à l'activité si vous êtes intéressés, car les places de cette activité sont limitées.



Nous avons tous déjà vu le petit bonhomme en chaise roulante à quelque part, identifiant par exemple, un espace de stationnement. Au CSCB, il signifie que l'activité permet l'accès aux chaises roulants. Attention cependant, nous n'offrons pas de service d'accompagnement pour pousser le fauteuil.



Ce symbole de solidarité de deux mains formant un coeur indique que l'activité en question offre des adaptations aux personnes vivant avec des défis de mobilité ou de motricité et qui sont autonomes dans leurs déplacements.



Ce petit bonhomme qui marche représente les activités qui nécessitent de posséder une certaine mobilité tels qu'être autonome dans ses mouvements, la capacité de se tenir debout et de marcher sur une longue période de temps.



Simple et efficace, ce petit symbole de dollar vous rappellera que l'activité à laquelle il est attaché est payante et, donc, soumise au nouveau règlement sur les activités payantes de l'organisme.



Lorsque vous voyez ce petit symbole aux côtés d'une des activités qui vous intéressent, c'est que nous avons besoin que vous vous inscrivez, afin que nous puissions ajuster l'activité au nombre de personnes qui seront présentes.



EN ROUTE VERS L'INCLUSIVITÉ

Les dernières années ont amené de nouveaux défis à la Croix Blanche, dont celui de rendre ses activités accessibles aux membres fidèles de l'organisme qui vivent avec des défis de mobilité.

Pour ce faire, l'organisme a mis en place des adaptations afin d'inclure les anciens et nouveaux membres qui pourraient vivre avec ces problématiques. Nous avons maintenant deux symboles pour identifier les activités adaptées:



Ce symbole identifie les activités qui sont accessibles en fauteuil roulant (nous n'offrons cependant pas l'accompagnement pour pousser le fauteuil).



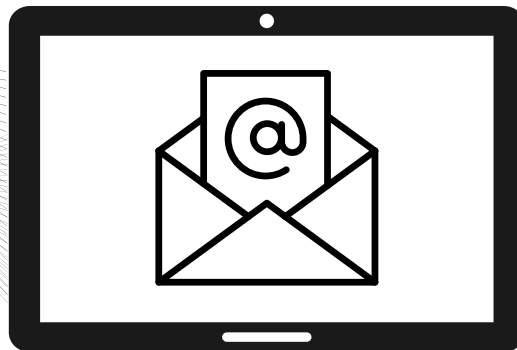
Ce symbole identifie les activités qui offrent des adaptations aux personnes vivant avec des défis de mobilité ou de motricité, mais qui n'ont pas besoin de fauteuil ou de déambulateur.

Afin de continuer à offrir des activités pour tous ses membres, qu'importe leur condition physique, les activités plus actives ont elles aussi leur symbole. Ainsi, chacun sait quelles activités lui conviennent le mieux, selon ses goûts, ses capacités et ses préférences.



Ce symbole identifie les activités qui nécessitent de plus grandes capacités physiques: tels qu'être indépendant dans ses mouvements, la capacité de se tenir debout et de marcher sur une longue période de temps.





«Vous avez un message! »

Bonne nouvelle! Le Trait d'union peut maintenant vous être envoyé par e-mail (courriel).

Il ne suffit que de vous rendre au **www.croixblanche.ca** et d'entrer votre adresse dans la case prévue à cet effet.

N'oubliez pas de confirmer votre demande en cliquant sur le bouton « Confirmer votre demande » à droite.

Vous aimeriez recevoir le Trait d'union par courriel?
Abonnez-vous à la liste de distribution en nous indiquant votre adresse e-mail ci-bas.

E-mail *

Votre adresse e-mail ici

Confirmer votre demande

Le formulaire d'inscription est disponible dès maintenant. Le Trait d'union vous sera envoyé dans les 48 heures après sa publication.

Entraide technologique

Vous éprouvez des soucis avec la technologie et avez besoin d'un coup de pouce? Les bibliothèques de la Ville de Québec sont là pour vous.

Parmi sa liste d'innombrables services, les bibliothèques proposent un service d'aide technologique.



Assistance technologique sans rendez-vous

Vous ou un de vos proches rencontrez un problème technologique et avez besoin d'assistance?

Notre équipe de médiation numérique offre un service de dépannage pour l'utilisation d'ordinateurs, de tablettes, de téléphones, de liseuses, de logiciels et d'applications ou encore d'emprunt de livres numériques.

Présentez-vous aux heures et aux lieux indiqués en ayant en main l'appareil pour lequel vous souhaitez de l'assistance ainsi que **votre numéro de carte d'abonnement aux Bibliothèque de la Ville de Québec.**

Le rendez-vous peut être limité à 30 minutes selon l'affluence. L'équipe de médiation est présente pendant 3 h (2 h à la bibliothèque GABR).

Réservation : Feuille d'inscription disponible sur place lors de l'activité

Notez que vous pouvez également faire une demande d'assistance technologique en ligne pour un suivi en dehors des heures du sans rendez-vous.

Nous vous invitons à appeler votre bibliothèque favorite afin d'avoir tous les renseignements.

Emprunt d'équipement

Au fil des années et des activités, le Centre social de la Croix blanche a accumulé un très bel inventaire d'équipement de toutes sortes. Lorsque ces équipements ne sont pas utilisés, tout membre de l'organisme peut faire une demande d'emprunt.

Cet emprunt est totalement gratuit.

À votre disposition, vous retrouverez:

- Équipements de camping (tente, sac de couchage, lit pliable, petit matelas, etc.)
- Équipements de yoga (coussins de soutien lombaire, tapis, rouleaux, briques, etc.)
- Différents équipements sportifs et d'entraînement
- Glacières, petite plaque de cuisson et chaudrons de différentes grandeurs
- Appareils photo de type *bridge*
- Tablettes numériques Samsung
- Chevalets d'artiste

Pour faire un emprunt:

- Adressez-vous à l'équipe de direction
- Les items que vous voulez emprunter seront inspectés avant de vous être remis
- En signant le document d'emprunt, vous vous engagez à rapporter le matériel dans le même état que vous l'avez reçu
- En cas de bris ou de perte du matériel, vous vous engagez à rembourser à l'organisme le coût de remplacement du matériel
- Un délai de retour (variable) sera fixé avec vous

Pour retourner un emprunt:

- Présentez-vous à l'accueil de l'organisme avec les équipements
- Une inspection sommaire des équipements sera faite et vous signerez le retour
- Si vous rapportez plusieurs équipements, nous vous invitons à offrir un petit coup de pouce à la personne qui vous aura répondu à l'accueil.

Des questions? Contactez Olivia, elle se fera un plaisir de vous répondre.



Les membres de l'organisme ont accès à un groupe privé sur la plateforme sociale Facebook

Lorsque vous devenez membre de l'organisme, vous obtenez aussi l'accès au groupe des membres du Centre social de la Croix Blanche sur le site Facebook.

Pour avoir accès à la page:

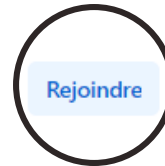
- Tapez « Membres de la Croix Blanche » dans la barre de recherche de la plateforme.
- Dans la liste de résultats, recherchez l'icône suivante et cliquez sur le bouton **Rejoindre** au bout à droite



Membres de la Croix Blanche

Privé · 106 membres · Membre depuis décembre 2022

Bienvenue sur le groupe privé des membres de la Croix Blanche! Ici, vous pouvez échanger avec les autres membres et nos animateurs-trices ainsi que partager vo...



Partager des photos



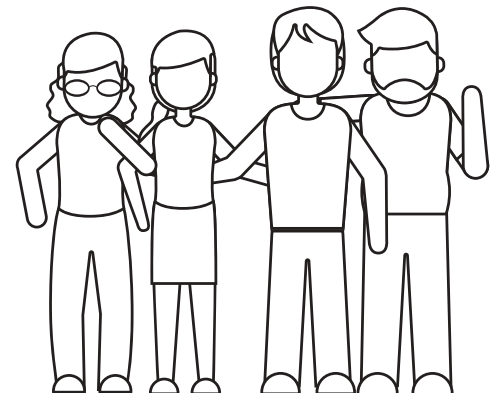
Participer à la vie sociale de l'organisme



Voir des communiqués de dernière minute



Et plein d'autres choses (concours, sondage, etc.)



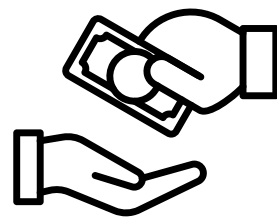
Veillez noter que l'organisme fera relâche pour une semaine suite à la tenue de l'assemblée générale annuelle.

2026		Juin				
DIM	LUN	MAR	MER	JEU	VEN	SAM
	1	2	3	4	5	6
7	8	9	10	11	12	13
14	15	16	17	18	19	20
21	22	23	24	25	26	27
28	29	30	1	2	3	4

Merci!

L'ORGANISME NE FERA PLUS DE CRÉDIT MEMBRE

À partir de maintenant, l'organisme ne fera malheureusement plus de crédit de 5\$ à ses membres. En plus de raisons administratives, l'équipe a constaté que certains prêts n'étaient pas remboursés et cela occasionnait des frictions et des malentendus avec les personnes concernées. C'est pourquoi l'équipe a choisi de changer sa façon de procéder.



Voici la nouvelle marche à suivre:

- Si jamais un membre n'a pas avec lui le montant pour payer son entrée à une activité, il sera quand même accueilli à cette activité, avec le mandat de rembourser sa dette prochainement.
- Cela vaut seulement pour l'accès aux activités. Aucun argent ne sera prêté ou crédité pour les consommations ou toutes autres dépenses.
- Un membre qui doit de l'argent pour une activité ne peut participer à une autre activité payante, tant qu'il n'aura pas remboursé sa dette.



Présences aux activités

Avec les activités estivales qui débutent et certaines sorties ayant un nombre limité de places, nous désirons vous faire un petit rappel.

Lorsque vous êtes inscrits à une activité sur inscription et que vous décidez de ne plus y aller, nous vous demandons de nous en aviser dès que vous le pouvez. Pourquoi? Parce qu'il y a souvent des gens qui patientent sur la liste d'attente et, si une place se libère, nous désirons leur offrir. Généralement, **lorsqu'un délai de 48 heures nous est donné**, nous sommes capables de faire une personne heureuse de reprendre la place. 😊

N'oubliez pas que, quand vous êtes sur une liste d'attente, vous aimez recevoir un coup de fil qui vous annonce que vous avez votre place!

Merci!



Appelez-nous à l'avance
lorsque vous ne vous
présentez pas à une
activité



C'est quoi la sollicitation?



Il nous est tous arrivé, un jour ou l'autre, d'avoir besoin de quelque chose dans l'immédiat et de demander aux autres de nous dépanner. Nous appelons souvent cette action par d'autres termes comme; quêter, mendier, quémander.

Lorsque quelqu'un nous sollicite, il est parfois difficile de refuser, même si cela risque de nous créer un problème et certaines personnes peuvent ressentir de l'insécurité et de l'anxiété devant cette situation.

Lorsque vous venez à l'organisme, assurez-vous d'avoir tout ce dont vous avez besoin: cigarettes, monnaie, tickets d'autobus, etc. **Si ce dont vous avez besoin est important, adressez-vous à la personne responsable de l'activité, elle saura vous rediriger.**

NOUVELLE PROCÉDURE POUR LES SPECTACLES

Nouvelle procédure à prendre en compte : les membres sélectionnés devront désormais venir payer leur billet à l'avance. Lors du paiement, une feuille devra être signée afin de confirmer l'acceptation des nouveaux règlements, notamment en ce qui concerne les conséquences d'une absence sans préavis.



Voici ce qui est mentionné dans le nouveau document à signer :

- Lorsque je ne souhaite plus assister à un spectacle ou que je ne suis plus en mesure d'y assister, je dois téléphoner au moins **48 heures (ouvrables) à l'avance**, durant les heures d'ouverture (du lundi au vendredi), afin de parler directement à la personne à l'accueil ou laisser un message et obtenir une confirmation de l'annulation.
- Si j'annule **moins de 48 heures à l'avance**, je m'engage à fournir une pièce justificative (ex. : billet médical) ou une raison jugée valable par l'organisme.
- En **cas d'absence** à un spectacle sans préavis et sans raison valable, je comprends que je serai privé(e) de billets de spectacle pour une période de **trois (3) mois**.
- **Nouveauté** : Il est de mon devoir de me présenter à l'organisme afin de payer mon billet de spectacle directement à la personne à l'accueil, dans un délai maximal de **deux (2) jours ouvrables** avant la date du spectacle.



NOUVEAU FONCTIONNEMENT DU DÉPANNAGE ALIMENTAIRE



MOISSON
QUÉBEC

1. Donne ta présence à l'accueil.
2. Attends dans le salon
3. Ordre déterminé par une pige.
4. Il n'y aura plus de « premier arrivé, premier servi ».
5. Début de la distribution : 14h00.
6. Une (1) personne à la fois.
7. Cinq (5) minutes par personne.
8. Étampe requise pour la viande (à l'étage).





MOISSON
QUÉBEC

CHANGEMENT IMPORTANT

Afin de pouvoir offrir un meilleur service à la population ainsi que de diminuer le pression sur les comptoirs alimentaires, le partenariat d'accès au comptoir alimentaire des Loisirs Saint-Sacrement ne sera plus accessible à tous les membres de l'organisme.

Depuis le 1er septembre, les membres doivent se présenter au comptoir alimentaire de leur secteur.

Merci de votre compréhension

Liste des comptoirs d'aide alimentaire par secteur

Charlesbourg	St-Sauveur	Beauport	Limoilou	Ste-Foy	Cap-Rouge
<p>St-rodrigue Service d'entraide St-Rodrigue 4760 1ère avenue 418-628-0240</p>	<p>St-Sauveur Saint-Vincent de Paul St-Malo 275 Marie-de- l'incarnation 418-681-9869</p>	<p>Vieux-Bourg Centre de distribution du Vieux-Bourg 30 rue Hugues-Pommier 418-666-2336</p>	<p>Lairet Service d'entraide Rocamadour 2301 1ère avenue 418-524-5228</p>	<p>St-Charles Garnier et St-Michel, Sillery Loisirs St-Sacrement 1360 bl. de l'Entente 418-681-7800 Poste 229</p>	<p>Société St-Vincent de Paul de St Benoît-Abbé Église St-Mathieu 3420 rue de Rochambeau 418-653-6362</p>
<p>(pour 30 ans et plus) Patro Charlesbourg 7700 3e avenue est 418-626-0161</p>	<p>Vanier La Ruche Vanier 51 Avenue Plance 418-683-3941</p>	<p>Beauport EST Le Pivot 35 rue Vachon 418-666-2371</p>	<p>St-François-d'Assise Comptoir alimentaire St- François-d'Assise 16 rue Royal-Roussillon 418-529-2825 Poste 104</p>	<p>St-Thomas d'Aquin, St-Jean- Baptiste-De La Salle et Notre- Dame-de-Foy Comptoir alimentaire Notre- Dame-de-Foy 771 rue Jacques-Berthiaume 418-681-9740</p>	<p>Dépanage d'urgence La Courtepoinette 3180 avenue d'Amours 418-657-3836</p>
<p>Lac St-Charles Entraide Cabrini 1506 Avenue du Lac Saint-Charles 418-948-5359</p>	<p>Vanier La Bouchée généreuse 530 Bd Wilfrid-Hamel 418-648-8588</p>	<p>Beauport OUEST Entraide Agapè 3148 Chemin Royal 418-661-7485 Poste 2000</p>	<p>Maizerets Société St-Vincent-de-Paul de St-Pascal de Maizerets 1885 de la Canardièrre 581-300-4315</p>	<p>St-Mathieu et St-Denys Comptoir alimentaire St- Mathieu/St-Denys 3155 Chemin Quatre- Bourgeois 418-650-2252</p>	<p>St-Mathieu et St-Denys La Baratte 2120 rue Boivin 418-527-1173</p>
	<p>Saint-Roch St-Vincent-de-Paul Notre- Dame-de- L'assomption/Jacques-Cartier 153 rue St-François Est 418-476-3929</p>				

Source: <https://www.google.com/maps/d/viewer?mid=1B4gb2snKzg-FTxXTb9OvHvfKz3niy7YR&ll=46.82238276232231%2C-71.26385775&z=14>

Dépannage alimentaire en organisme

Mardi 02/06

Distribution de denrées

- Apportez vos sacs
- Ouverture des portes à 13h30
- Faire la file
- Inscrivez-vous et attendez que l'on vous donne l'accès.

Mardi 09/06

Distribution des denrées restantes

Mardi 16/06

Distribution de denrées

- Apportez vos sacs
- Ouverture des portes à 13h30
- Faire la file
- Inscrivez-vous et attendez que l'on vous donne l'accès.

Mardi 23/06

Distribution des denrées restantes

Mardi 30/06

Organisme fermé
Il n'y aura pas de Moisson Québec

IMPORTANT

Pour des raisons de sécurité, vous devez maintenant venir à l'organisme avec votre bloc réfrigérant (*ice pack*) et un sac isolant si vous désirez repartir avec des plats surgelés.



Ai-je accès à la distribution alimentaire? 🤔

Afin d'adresser l'insécurité alimentaire, les membres désirant avoir accès au dépannage doivent être en pleine autonomie et responsables de combler leurs besoins alimentaires.

Les denrées offertes **aux membres** sont **pour les membres**. Un système de distribution a été mis en place afin de mieux coordonner la distribution.

Vous avez des besoins en dehors des dates ci-dessus? Veuillez vous adresser à un membre du personnel, ils se feront un plaisir de vous aider.

RÉVÉLATION DE L'EMPLOYÉ MYSTÈRE!

Bon retour parmi nous!



Maxime

Chèr.e.s membres de la communauté du CSCB, C'est avec beaucoup de joie que je vous annonce mon retour à l'organisme pour environ un an, afin d'assurer le remplacement de Léa pendant son congé de maternité. La Croix Blanche et ses membres ont profondément marqué mon parcours. Je reste toujours touché par la pertinence de sa mission, ses approches humaines, ainsi que par l'accueil chaleureux et l'authenticité de la communauté. Lorsque j'ai appris qu'un poste s'ouvrait, j'ai sauté sur l'occasion sans hésiter : la Croix Blanche m'avait réellement manqué!

Présentement à la maîtrise en travail social à temps partiel, je m'intéresse particulièrement au pouvoir d'agir, à la participation citoyenne et à la résilience communautaire. En somme, je crois profondément à l'importance de créer des liens pour devenir collectivement plus forts!

J'arrive aussi avec un bagage artistique et un intérêt marqué pour l'illustration, la bande dessinée et l'écriture. Plus largement, tout ce qui touche à la culture me passionne : cinéma, danse, musées, etc. Il y a donc de bonnes chances que nous nous croisions dans différentes activités culturelles! J'ai très hâte de retrouver ces espaces de création, d'échange et de solidarité avec vous. C'est un privilège pour moi de pouvoir contribuer à nouveau à faire rayonner la mission de l'organisme.

Ensemble, nous sommes capables de grandes choses!

EMPLOYÉS D'ÉTÉ



Surprise!

**Notre chère
stagiaire Élyane
restera avec nous
pour l'été!**

Bonjour à tous,

Comme plusieurs s'en doutaient déjà un peu... et oui, vous ne vous débarrasserez pas de moi aussi facilement! Je serai effectivement présente cet été à titre d'employée d'été à la suite de mon stage à la Croix Blanche.

Je suis vraiment très heureuse de pouvoir continuer avec vous. Vous avez rendu mon stage tellement agréable et accueillant que l'idée de poursuivre avec l'équipe cet été me rend vraiment heureuse.

Il me fera grand plaisir de continuer à travailler avec vous!

À très bientôt! :)

-Élyane

EMPLOYÉ D'ÉTÉ

Bienvenue Clara!



Bonjour,

Je m'appelle Clara et je suis très heureuse de me joindre à l'équipe du Centre social de la Croix Blanche pour cet été! Je viens de Québec et je suis une future étudiante en travail social à l'Université Laval.

Depuis plusieurs années, je m'intéresse beaucoup aux relations humaines, à l'entraide et au milieu communautaire, ce qui m'a naturellement menée vers ce domaine. Je suis une personne très à l'écoute, bienveillante et toujours prête à aider lorsque l'occasion se présente. J'aime apporter du positif dans la vie des gens, même à travers de petits gestes du quotidien, et je crois qu'un sourire, une présence ou une écoute attentive peuvent parfois faire une grande différence. C'est d'ailleurs ce qui me motive à poursuivre des études en travail social : pouvoir accompagner les autres, créer des liens humains significatifs et contribuer, à ma façon, au bien-être des personnes autour de moi.

Dans la vie de tous les jours, j'aime passer du temps avec mes proches, écouter de la musique, cuisiner, magasiner, lire des romans policiers, rire et profiter des petits moments simples. Je suis quelqu'un de dynamique, ouverte d'esprit et toujours prête à apprendre de nouvelles choses et à relever de nouveaux défis.

Je suis très reconnaissante d'avoir l'opportunité de faire partie de votre équipe cet été et j'ai très hâte de tous vous rencontrer!

À bientôt :)

Nous avons la chance d'accueillir une nouvelle employée d'été!

Engagés dans des projets d'ici



Centre social de la Croix Blanche

Ce partenariat est possible grâce au Fonds d'aide au développement du milieu. Un engagement concret pour le mieux-être des adultes vivant avec une problématique de santé mentale.

 **Desjardins**
Caisse du Plateau Montcalm

BILLETTS DE SPECTACLE

AR
SALLE
ALBERT
ROUSSEAU

BRIGITTE BOISJOLI, ELVIS BRING BACK'68
ROCK'N ROLL FEMME



14 JUIN

Endroit: **Salle Albert Rousseau**

Heure pour récupérer ton billet: **19h30**

Début du spectacle: **20h00**

Coût: **2\$**

6

Billets

Le tirage aura lieu le 4 juin à 16h00.

BILLETS DE SPECTACLE

PALAIS
MONTCALM 90^{ans}
maison de la musique

CONCERT PLAYSTATION
DE L'ORCHESTRE
SYMPHONIQUE



Concert 
PlayStation
Samedi, 20 juin 2026

20 JUIN

Endroit: Palais Montcalm

Heure pour récupérer ton billet: 19h30

Début du spectacle: 20h00

Coût: 2\$

6 Billets

Le tirage aura lieu le 10 juin à 16h00.

VOUS ÊTES LES BIENVENUS

À L'ASSEMBLÉE GÉNÉRALE ANNUELLE

2 0 2 5 - 2 0 2 6

LA MÊME
FORMULE
DYNAMIQUE!

KIOSQUES
INTERACTIFS



Rencontre
Lucien-Borne
Local 300



Début
19h00



Rendez-vous
18h30



Fin
21h00

R E N D E Z - V O U S L E 2 6 J U I N

POUR VOTER SUR LES GRANDES DÉCISIONS DE L'ORGANISME

ADMINISTRATEUR RECHERCHÉ!

Tu veux faire partie du conseil d'administration?



QU'EST-CE QUE FAIT UN ADMINISTRATEUR?

- Il fait partie du conseil d'administration;
- Il veille au respect de la mission de l'organisme;
- Il vote sur les grands axes de l'organisme (planification stratégique, décisions financières, code d'éthique, etc.);
- Il participe aux réunions du conseil d'administration (le soir, à toutes les 6 semaines);
- Il fait le suivi des états financiers présentés par la direction;
- Pour le membre participant: il est porte-parole des membres de l'organisme.

POSTES EN ÉLECTION:

Membres participants:

- 1 poste en élection

Membres partenaires:

- 3 postes en élection

POUR COMMUNIQUER VOTRE INTÉRÊT, ADRESSEZ-VOUS À
GABRIELLE OU À OLIVIA!

AQUARELLE POÉTIQUE



Venez vivre un atelier créatif alliant aquarelle et écriture. À travers les couleurs et les mots, laissez libre cours à votre imagination en créant une œuvre intuitive inspirée de votre univers intérieur. Un moment doux et inspirant pour explorer votre créativité autrement.

Voir la page 39



Mercredi
3 juin



Rendez-vous
Croix Blanche



Ouverture des
portes
13h30



Heure de l'activité
14h00 à 16h00



Nb. de places
Illimité



Coût
Gratuit



Judi
4 juin



Rendez-vous
**mini-putt Vanier: 1170
Bd Wilfrid-Hamel,
Québec**



Heure de rendez-vous
13h30



Heure de l'activité
14h00 à 16h00



Nb. de places
13



Tirage
1 juin



Coût
5\$

MINI-GOLF EXTÉRIEUR

Venez profiter d'un moment amusant au soleil dans une ambiance conviviale et détendue! Si vous aimez le golf, mais dans une version plus accessible et décontractée, vous allez certainement apprécier l'expérience!

Voir la page 38



CALENDRIER JUIN

SEMAINE DU 31 MAI AU 6 JUIN 2026

Dimanche 31

Après-midi

14h00 à 16h00
Peinture avec Marc



Lundi 1

Après-midi

14h00 à 16h00
Peinture avec Marc

Soir

18h30 à 20h15
Balle-Molle
Avec Jean-Antoine
(page 36)



Mardi 2

Après-midi

13h30 à 16h00
Activités libres
(page 31)

Mercredi 3

Après-midi

14h00 à 16h00
Jardinage
(page 31)

14h00 à 16h00
Aquarelle poétique
(page 39)



Jeudi 4

Après-midi

14h00 à 16h00
Mini-Golf extérieur
Avec Maxime
(page 38)



Vendredi 5

Après-midi

14h00 à 16h00
Activités libres
(page 31)



Samedi 6

Matin

11h00 à 12h30
Visite canine de réconfort
(page 34)



Après-midi

15h00 à 17h00
Où tu vas quand tu dors en marchant...?
Avec Maxime
(page 40)



CALENDRIER JUIN

SEMAINE DU 7 AU 13 JUIN 2026

Lundi 8


Après-midi

14h00 à 16h00
Arts avec Bibiane
(page 39)

18h30 à 20h15
Balle-Molle
Avec Jean-Antoine
(page 36)

Mercredi 10

Après-midi

14h00 à 16h00 
Connexion: L'art qui fait du bien!
(Page 34)

Soir

17h00 à 19h00
Vernissage 2026
(page 40)

Vendredi 12

Après-midi

13h30 à 16h00
Activités libres
(page 31)

Mardi 9

Après-midi

13h30 à 16h00
Activités libres
(page 31)

14h00 à 15h00
Jardinage
(page 31)

Jeudi 11

Après-midi

14h00 à 16h00 
Visite Assemblée Nationale
Avec Laura
(page 37)

14h00 à 16h00
Pétanque
(page 36)

Samedi 13

Midi

12h00 à 14h00
Brunch de consultations
(page 32)



AVEC INSCRIPTION

CALENDRIER JUIN

SEMAINE DU 14 AU 20 JUIN 2026

Dimanche 14

Soir

20h00 à 22h00

Spectacle:
Brigitte Boisjolis
avec Bibiane
(page 21)

Lundi 15

Après-midi

14h00 à 16h00
Arts avec Bibiane
(page 39)

Soir

18h30 à 20h15
Balle-Molle
Avec Jean-Antoine
(page 36)

Mardi 16

Après-midi

13h30 à 16h00
Activités libres
(page 31)

14h00 à 15h00
Jardinage
(page 31)

Mercredi 17

Après-midi

10h30 à 20h00
Journée à la campagne
Avec Marie-Hélène
(page 37)

14h00 à 16h00
Après-midi Hitster
(page 33)

Jeudi 18

Après-midi

14h00 à 16h00
Pétanque et Hot-Dogs
(page 36)

14h00 à 16h00
On voyage!
Andalousie
(page 32)

Vendredi 19

Après-midi

13h30 à 16h00
Activités libres
(page 31)

18h30 à 20h30
Spectacle: Kiosque EB : Raph Delaé
Avec Maxime
(page 41)

Samedi 20

Soir

19h00 à 21h00
Party du mois Saint-Jean-Baptiste
(page 41)

20h00 à 22h00
Spectacle: Concert Playstation
Avec Marie-Hélène
(Page 22)



AVEC INSCRIPTION

CALENDRIER JUIN

SEMAINE DU 21 AU 27 JUIN 2026



Lundi 22

Après-midi

14h00 à 16h00
Arts avec Bibiane
(page 39)

Soir



18h30 à 20h15
Balle-Molle
Avec Jean-Antoine
(page 36)

Mardi 23

Après-midi

13h30 à 16h00
**Activités libres
et artisanat**
(page 31)

Soir

14h00 à 15h00
Jardinage
(page 31)

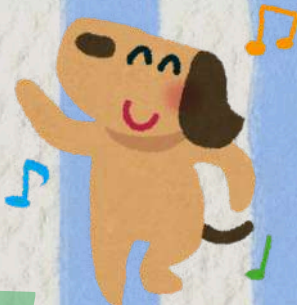


Mercredi 24

**Saint-Jean
Baptiste :**
**Organisme
fermé !**

Jeudi 25

14h00 à 16h00
Pétanque
(Page 36)



Vendredi 26

Après-midi

19h00 à 21h00
**Assemblée
Générale Annuelle**
(page 42)



Samedi 27

**Organisme
fermé !**



AVEC INSCRIPTION

CALENDRIER JUIN

SEMAINE DU 28 JUIN AU 4 JUILLET 2026



L'ORGANISME EST FERMÉ DU 27 JUIN AU 4 JUILLET 2026
AFIN DE PERMETTRE À L'ÉQUIPE DE LA CROIX BLANCHE
DE SE REPOSER !

Activités libres et artisanat



Mardis:
2, 9, 16 et 23 juin
Vendredis:
5, 12 et 19 juin



Rendez-vous
Croix Blanche



Ouverture des
portes
13h30



Heure de l'activité
14h00 à 16h00



Nb. de places
Illimité



Coût
Gratuit

Venez profiter d'un bon moment lors des activités libres. Chacun se présente quand il le veut pour s'adonner à l'activité de son choix : que ce soit pour jouer à un jeu de société, bricoler ou discuter autour d'une bonne tasse de café, tout le monde y trouve son compte!

Les mardis, vous êtes invités à participer aux ateliers d'artisanat afin de fabriquer un projet créatif chaque semaine.

Du matériel d'art est également laissé à votre disposition en tout temps pour vos élans créatifs.



Petit rappel!

Restons polis et respectueux les uns envers les autres – le but est simplement de s'amuser et de passer un bon moment ensemble !

Jardinage



Mercredi
3 juin (14h à 16h)



Mardi
9, 16 et 23 juin

Rendez-vous
Croix Blanche



Ouverture des
portes

13h30



Heure de l'activité
14h00 à 15h00



Nb. de places
Illimité



Coût
Gratuit

En juin, place au jardinage : semis, plantations et arrosages sont au programme! Les activités se déroulent dans des bacs surélevés, permettant de jardiner debout ou assis, chacun à son rythme. Les mardis, s'il pleut abondamment, nous nous joindrons simplement aux activités libres

Il faut pouvoir se déplacer entre les deux jardins (école Oraliste et cour de la Croix-Blanche). Il est possible de venir profiter du soleil et du jardin sans même jardiner. Bienvenue à tous.tes!



Nouveauté!
Certains ateliers auront lieu durant les activités libres du mardi – surveillez le calendrier!

Brunch de consultations



Samedi
13 juin



Rendez-vous
Croix Blanche



Ouverture des
portes
11h30



Heure de l'activité
12h00 à 14h00



Nb. de places
20



Pige
6 juin

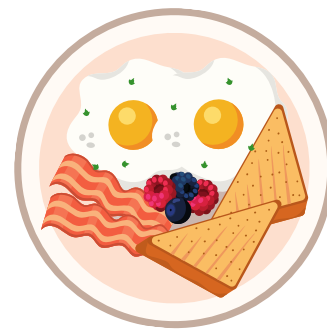


Coût
2\$

Rien de mieux que de profiter d'un bon brunch en bonne compagnie !

Nous vous invitons à notre premier brunch estival de l'année, qui aura lieu sur le terrain de la Croix Blanche dans une ambiance de terrasse.

Nous en profiterons pour faire les consultations pour l'été 2026! C'est l'occasion de venir proposer vos idées d'activités et de nous laisser savoir vos coups de coeur de la saison précédente!



À savoir:

En cas de pluie, l'activité se déroulera à l'intérieur.



On voyage! Andalousie



Jeudi
18 juin



Rendez-vous
Croix Blanche



Ouverture des
portes
13h30



Heure de l'activité
14h00 à 16h00



Nb. de places
10



Pige
11 juin



Coût
Gratuit

Les billets d'avion coûtent la « peau des fesses », mais ton esprit curieux te demande d'en découvrir quand même plus sur différents pays dans le monde? Pas de problème!

On se retrouve une fois de plus pour un voyage virtuel en Europe, cette fois en visitant une magnifique région de l'Espagne... L'ANDALOUSIE!



Savais-tu que...

Andalousie abrite l'un des monuments les plus célèbres d'Europe : Alhambra, un immense palais et forteresse construit par les souverains musulmans au Moyen Âge.



Après-midi Hitster



Mercredi
17 juin



Rendez-vous
Croix Blanche



Ouverture des
portes
13h30



Heure de l'activité
14h00 à 16h00



Nb. de places
Illimité



Coût
Gratuit

Bonne nouvelle pour ceux qui avaient adoré notre soirée Hitster : elle est de retour, mais encore une fois en version après-midi.

On vous invite à nous rejoindre pour un moment tout aussi convivial, mais en plein jour. Hitster, c'est ce défi musical où il faut écouter des extraits de chansons et les replacer en ordre chronologique, avec son lot de souvenirs et de fous rires.

Que vous soyez déjà fan ou curieux de découvrir, c'est l'occasion parfaite de venir chanter, deviner et partager un bon moment ensemble. On vous attend pour cet après-midi Hitster mémorable.



Savais-tu que...

Le jeu Hitster a été créé par la compagnie Jumbo et lancé en 2022. L'utilisation de Spotify est nécessaire pour jouer au jeu !



Connexion : L'art qui fait du bien!



Mercredi
10 juin



Rendez-vous
Croix Blanche



Ouverture des
portes
13h30



Heure de l'activité
14h00 à 16h00



Nb. de places
10



Tirage
3 juin



Coût
Gratuit

Nous t'invitons à venir prendre le temps de te déposer calmement lors de cet atelier de connexion à soi, placé sous le thème de l'art.



Savais-tu que...

Passer du temps à socialiser et à rire avec les autres augmente réellement le niveau de bonheur, car cela stimule la libération d'endorphines, les hormones du bien-être.

Visite de réconfort



Samedi
6 juin



Rendez-vous
Croix Blanche



Heure de rendez-vous
10h30



Heure de l'activité
11h00 à 12h30



Nb. de places
8

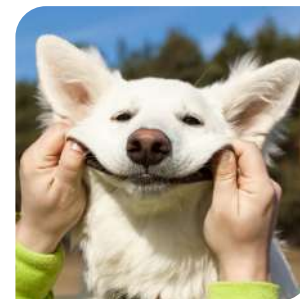


Tirage
1 juin



Coût
Gratuit

Grâce aux câlins donnés et à l'affection reçue, venez profiter des effets thérapeutiques que confère l'amour inconditionnel d'un ami à quatre pattes! Grâce au programme bénévole d'Ambulance St-Jean, nous avons la chance de recevoir la visite d'équipes de bénévoles et de leurs adorables chiens.



Savais-tu que...

Flatter ou coller un chien fait générer une hormone dans le cerveau (l'ocytocine) qui nous fait ressentir de l'amour et du bien-être.


Encore une fois, les membres sont divisés en deux groupes, un dans le salon des membres et un à l'étage, afin de préserver le calme de nos amis à quatre pattes.







Balle-Molle



 **Lundis**
1, 8, 15 et 22 juin

 Rendez-vous
parc Dollard-des-Ormeaux 907 Rue Raoul-Jobin

 **Heure de rendez-vous**
18h00

 **Heure de l'activité**
18h30 à 20h15

 **Nb. de places**
Illimité

 **Coût**
Gratuit

Les lundis soirs, venez nous rejoindre au parc Dollard-des-Ormeaux pour jouer à la balle molle ou encourager nos équipes maison.

Aucune inscription n'est nécessaire : vous n'avez seulement qu'à apporter vos souliers de course et votre bouteille d'eau, et nous nous occupons du reste!




À savoir:


En cas de pluie, l'activité se déroulera à l'intérieur.





Pétanque

 **Jeudi**
11, 18 et 25 juin

 Rendez-vous
Croix Blanche

 **Ouverture des portes**
13h30

 **Heure de l'activité**
14h00 à 16h00

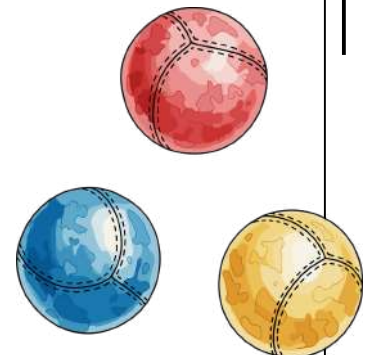
 **Nb. de places**
Illimité

 **Coût**
Gratuit

Ça sent l'été... Ce qui veut dire que nos populaires activités de pétanque à l'extérieur ont officiellement débuté!

Viens nous rejoindre sur le terrain de la Croix Blanche pour de belles parties de plaisir ET une belle petite surprise sur le BBQ jeudi le 18 juin pour vous donner de l'énergie!

Si tu possèdes des boules de pétanque, tu peux les apporter avec toi.



À savoir:

En cas de pluie, l'activité se déroulera à l'intérieur.

Visite: Assemblée Nationale



Judi
11 juin



Rendez-vous
1150, avenue
Honoré-Mercier



Heure de rendez-vous
13h30



Heure de l'activité
14h00 à 15h30



Nb. de places
8



Tirage
4 juin



Coût
Gratuit

La visite guidée de Assemblée nationale du Québec vous fait découvrir un lieu emblématique de la politique québécoise.

Accompagné d'un guide, explorez ses salles, son architecture et son histoire à travers une activité à la fois instructive et immersive.

Cette activité est parfaite pour mieux comprendre le Québec tout en visitant un de ses sites incontournables.

Venez en apprendre plus !



Savais-tu que...

L'Assemblée nationale du Québec est le seul parlement provincial canadien dont la salle des débats est verte plutôt que rouge.

Journée à la campagne



Mercredi
17 juin



Rendez-vous
Croix-Blanche



Heure de rendez-vous
10h00



Heure de l'activité
10h30 à 20h00



Nb. de places
8



Tirage
10 juin



Coût
Gratuit

Besoin d'une pause loin de la ville? Viens passer la journée avec nous à la maison François-de-Laval, à Cap Tourmente! Au programme : pique-nique, jeux, balade et souper en gang. Beau temps ou pluie, les activités auront lieu dans une ambiance chaleureuse.

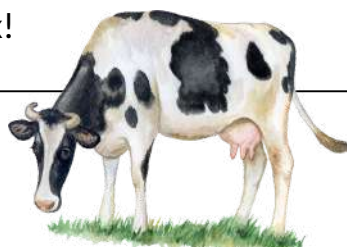
Apporte ton lunch pour le dîner. Le souper, offert par la Croix-Blanche, sera cuisiné ensemble sur place.

Aucune randonnée obligatoire : détente au chalet ou balade, au choix!



Savais-tu que...

Sortir de la ville pour une journée permet de réduire le stress, de recharger ses batteries mentales et de s'oxygéner loin du bruit et de la pollution.



Mini golf extérieur



Judi
4 juin



Rendez-vous
mini-putt Vanier:
1170 bd Wilfried-
Hamel, Québec



Heure de rendez-
vous
13h30



Heure de l'activité
14h00 à 16h00



Nb. de places
13



Tirage
1er juin



Coût
5\$

Venez vous amuser avec nous au Mini-putt Vanier et profitez d'un beau moment au soleil! Que vous soyez un expert du trou d'un coup ou du genre à transformer chaque parcours en aventure imprévisible, le plaisir est garanti.

Entre les défis, les fous rires et les petites compétitions amicales, impossible de ne pas passer un bon moment. Et pour les becs sucrés, un bar laitier sur place vous attend pour terminer la journée en beauté!



Important

En cas de pluie, nous irons dans un Mini-Golf intérieur Fluo S'Amuse (475 Boul de l'Atrium, Québec, QC G1H 7H9)



Aquarelle poétique



Mercredi
3 juin



Rendez-vous
Croix Blanche



Ouverture des
portes
13h30



Heure de l'activité
14h00 à 16h00



Nb. de places
Illimité



Coût
Gratuit

Venez participer à un atelier d'aquarelle et d'écriture combinée où on vous invitera à explorer votre créativité à travers les couleurs et les mots.

Après avoir créé des images intuitives à l'aquarelle, vous serez amenés à écrire un court passage poétique sur votre création.

Cette rencontre entre arts visuels et langage favorisera l'expression personnelle, le lâcher-prise et la découverte de nouvelles formes de créativité.



Savais-tu que...

Contrairement à plusieurs autres techniques de peinture, l'aquarelle utilise la transparence de l'eau et du papier pour créer la lumière.

Arts avec Bibiane



Lundis
8, 15 et 22 juin



Rendez-vous
Croix Blanche



Ouverture des
portes
13h30



Heure de l'activité
14h00 à 16h00



Nb. de places
Illimité



Coût
Gratuit

Bibiane poursuit les ateliers d'arts!

Si vous avez envie d'exploiter votre créativité et d'explorer votre imagination, vous adorerez les ateliers d'arts avec Bibiane!

Dans une ambiance chaleureuse, conviviale et sans pression, venez vivre de beaux moments tout en créant de véritables oeuvres d'arts!



Savais-tu que...

L'art est un bon moyen pour réduire son stress et se détendre en bonne compagnie!

Vernissage 2026



Mercredi
10 juin



Rendez-vous
Croix-Blanche



Ouverture des
portes
16h30



Heure de l'activité
17h00 à 19h00



Nb. de places
Illimité



Coût
Gratuit

N'est-il pas agréable d'admirer de l'art et de se laisser transporter par la beauté des oeuvres?

Ce mois-ci, nous vous invitons à venir découvrir les oeuvres d'arts créées par nos membres sous le thème du printemps pour l'année 2026!

Les membres auront la fierté de vous présenter leurs oeuvres et votre présence leur fera grand plaisir!



Savais-tu que...

Observer des oeuvres d'art stimule le cerveau en libérant de la dopamine, l'hormone du plaisir

Où tu vas quand tu dors en marchant...?



Samedi
6 juin



Rendez-vous
49 Rue Marie-
de-l'Incarnation



Heure d'arrivée
14h45



Heure de l'activité
15h00 à 17h00



Nb. de places
Illimité



Coût
Gratuit

Redécouvrez des espaces inédits du quartier Saint-Sauveur à travers un parcours artistique immersif qui transforme les rues, bâtiments et espaces publics en un véritable théâtre à ciel ouvert. Déployé sur près d'un kilomètre et animé par plus de 50 interprètes, ce déambulatoire invite le public à explorer à son rythme quatre univers uniques où se rencontrent théâtre, cirque, danse, musique et arts visuels. Venez rejoindre Maxime pour cette belle marche artistique!

Confirmez par téléphone votre intérêt. Ainsi l'animateur pourra vous contacter en cas d'annulation.



À savoir:

En cas de pluie, l'activité sera annulée

Party du mois de Juin: Saint-Jean-Baptiste



Samedi
20 juin



Rendez-vous
Lucien-Borne,
salle 300



Ouverture des
portes
18h30



Heure de l'activité
19h00 à 21h00



Nb. de places
Illimité



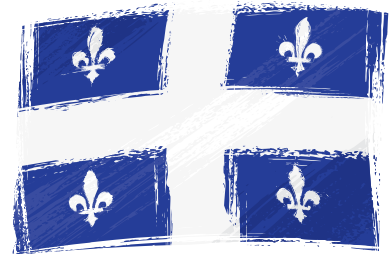
Coût

Notre party du mois revient comme à l'habitude... mais avec une petite touche spéciale!

Nous célébrerons les personnes nées en juin sous un thème de la Saint-Jean Baptiste!

Au rendez-vous : jeux des fêté·e·s, musique, poste à collations, boissons gazeuses à seulement 1 \$ et café gratuit. Comme toujours, les fêté·e·s n'ont pas à payer leur entrée !

Venez en grand nombre pour une soirée festive, remplie de plaisir et de bonne humeur !



Pour s'y rendre:

Le parcours 807 donne directement devant le Centre.



Important

Dorénavant, les partys du mois termineront à 21h00.

Spectacle au kiosque Edwin-Bélanger



Vendredi
19 juin



Rendez-vous
1019 avenue
Cartier



Heure d'arrivée
18h15



Heure de l'activité
18h30 à 20h30



Nb. de places
Illimité

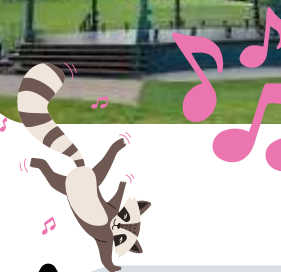


Coût
Gratuit

Raph Delaé, auteur-compositeur-interprète franco-québécois, propose un univers mêlant chanson, pop organique et musiques du monde.

Sur scène, il présente les pièces de son album Lignes de fuite dans un spectacle énergique célébrant la vie et la diversité, accompagné de la chanteuse brésilienne Bianca Rocha (voix, percussions, ukulélé) et du multi-instrumentiste Julien Alvarez-Thomet (basse, cavaquinho, percussions, cuíca)

Confirmez par téléphone votre intérêt. Ainsi l'animateur pourra vous contacter en cas d'annulation.



Important

En cas de pluie, l'activité est annulée.

Assemblée générale annuelle



Vendredi
26 juin



Rendez-vous
Centre Lucien-
Borne, Local 300



Ouverture des
portes
18h30



Heure de l'activité
19h00 à 21h00



Nb. de places
Illimité



Coût
Gratuit

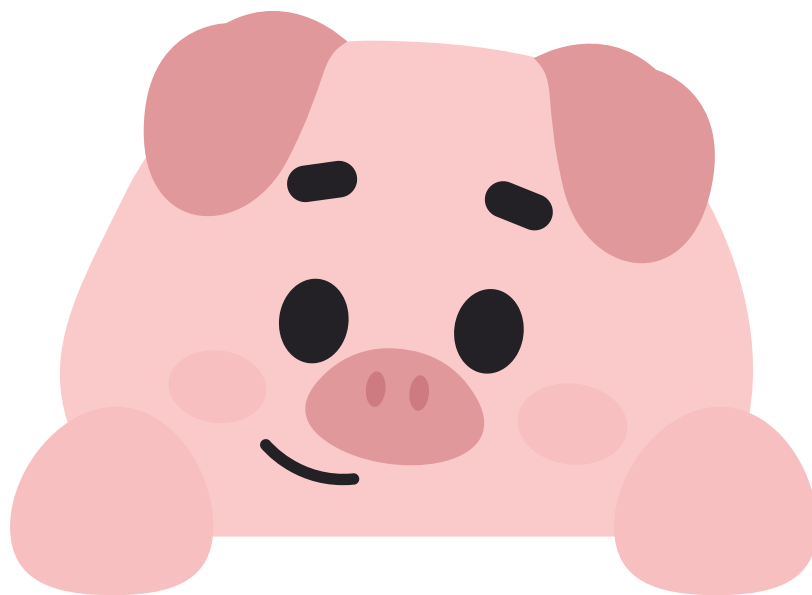
Viens à l'assemblée générale annuelle de l'organisme pour un moment de partage dynamique!

Avec sa formule interactive par kiosques, on ne s'ennuie jamais! C'est le moment idéal pour voter sur les décisions importantes de l'organisme et voir les activités et comment le budget a été géré pendant la dernière année. On vous attend en grand nombre! Au menu: collations, kiosques interactifs et présentations inspirantes!



Savais-tu que...

Observer des œuvres d'art stimule le cerveau en libérant de la dopamine, l'hormone du plaisir



Prise de notes



Prise de notes



VOS RESSOURCES



Centre social de la Croix Blanche

Heures d'ouverture (bureau) :
9h00 à 12h00 · 13h30 à 17h00 du lundi au vendredi
(sauf le mardi matin)

Heures d'ouverture (accueil téléphonique) :
13h00 à 16h00 du lundi au vendredi
(418) 683-3677



Centre de crise de Québec

Un point d'appui vers un mieux-être

Centre de crise de Québec

Ligne téléphonique d'écoute · Hébergement
Ouvert 24/7 · (418) 688-4240



Centre de prévention du suicide de Québec

Ligne d'écoute téléphonique
Ouvert 24/7 · 1 866 277-3553



Lauberivière

Hébergement d'urgence (premier arrivé, premier servi)
485 rue du Pont



Demi-Lune

Milieu de vie et écoute téléphonique
(418) 522-4002



Café rencontre du Centre-Ville

Dépannage alimentaire (déjeuner et dîner)
796 rue St-Joseph Ouest



Accès-Loisir

Activités de loisir à faible coût
(418) 657-4821 · accesloisirsquebec.com

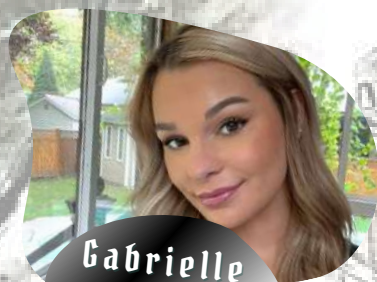


Tel-aide Québec

(418) 686-2433

QUI SOMMES-NOUS ?

PRÉSENTATION DE L'ÉQUIPE ET DE NOTRE MISSION



Gabrielle
Intervenante



Maxime
Intervenant



Clara
Intervenante



Olivia
Directrice
adjointe



Jean-Antoine
Intervenant



Bibiane
Animatrice d'art



Marie-Hélène
Intervenante



Élyane
Intervenante



Marc
Professeur
d'art



Laura
Intervenante

NOTRE MISSION

Notre mission est de briser l'isolement social des adultes ayant une problématique de santé mentale.

Comment ? En offrant des activités accessibles de groupe comme moteur de développement personnel, social et citoyen. Nos actions reposent sur les valeurs d'écoute, d'ouverture, d'entraide, d'équité et de respect dans un environnement favorisant la mixité sociale.

Pour devenir membre, il est nécessaire de prendre rendez-vous, auprès de l'adjointe administrative, pour une rencontre d'accueil !

Nous avons bien hâte de vous rencontrer et de vous faire découvrir nos activités !



Centre Social
de la
CROIX BLANCHE

(418) 683-3677
960, avenue Dessane
Québec, G1S 3J9
www.croixblanche.ca
accueil@croixblanche.ca